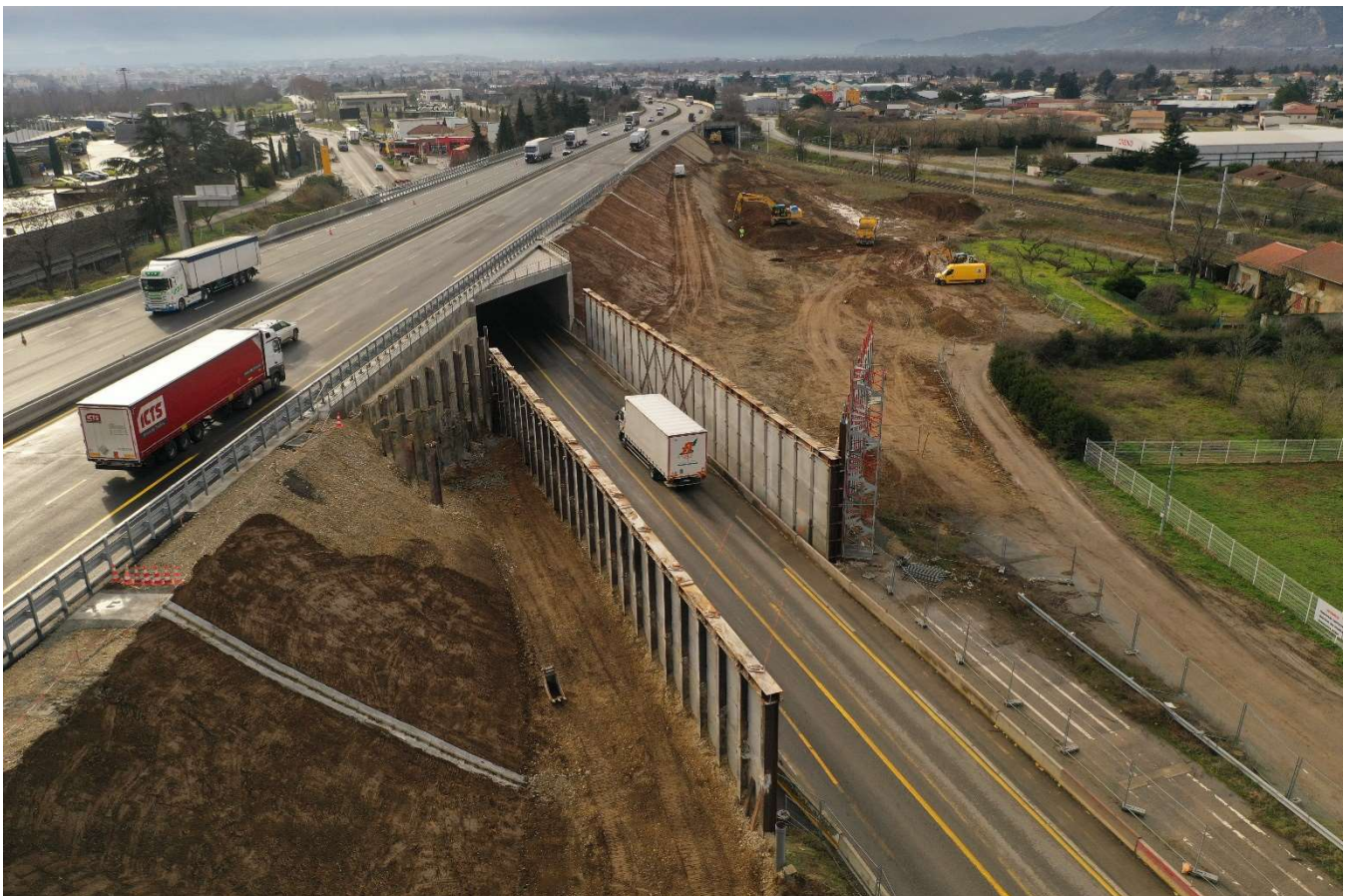


## **A7 – Remplacement du pont autoroutier au-dessus de la RN7 à Bourg-lès-Valence : fermetures nocturnes de la RN7 durant 2 nuits les 12 et 13 mars 2024.**



**Dans le cadre de la politique d'entretien et de maintenance de son patrimoine, VINCI Autoroutes a engagé d'importants travaux pour remplacer le pont qui permet à l'autoroute A7 de passer au-dessus de la route nationale 7, sur la commune de Bourg-lès-Valence, à proximité de l'échangeur Valence Nord (n°14). Les équipes travaillent sur les dernières phases de ce chantier. Dans ce cadre, les opérations liées à la reconfiguration de la route nationale 7 au niveau du pont nécessitent la fermeture de celle-ci, mardi 12 et mercredi 13 mars entre 20h et 6h le lendemain.**

## En quoi consistent les travaux ?

La reconfiguration de la RN7 nécessite la fermeture de celle-ci au niveau du nouveau pont durant **2 nuits, le mardi 12 et le mercredi 13 mars, entre 20h00 et 6h00 le lendemain.**

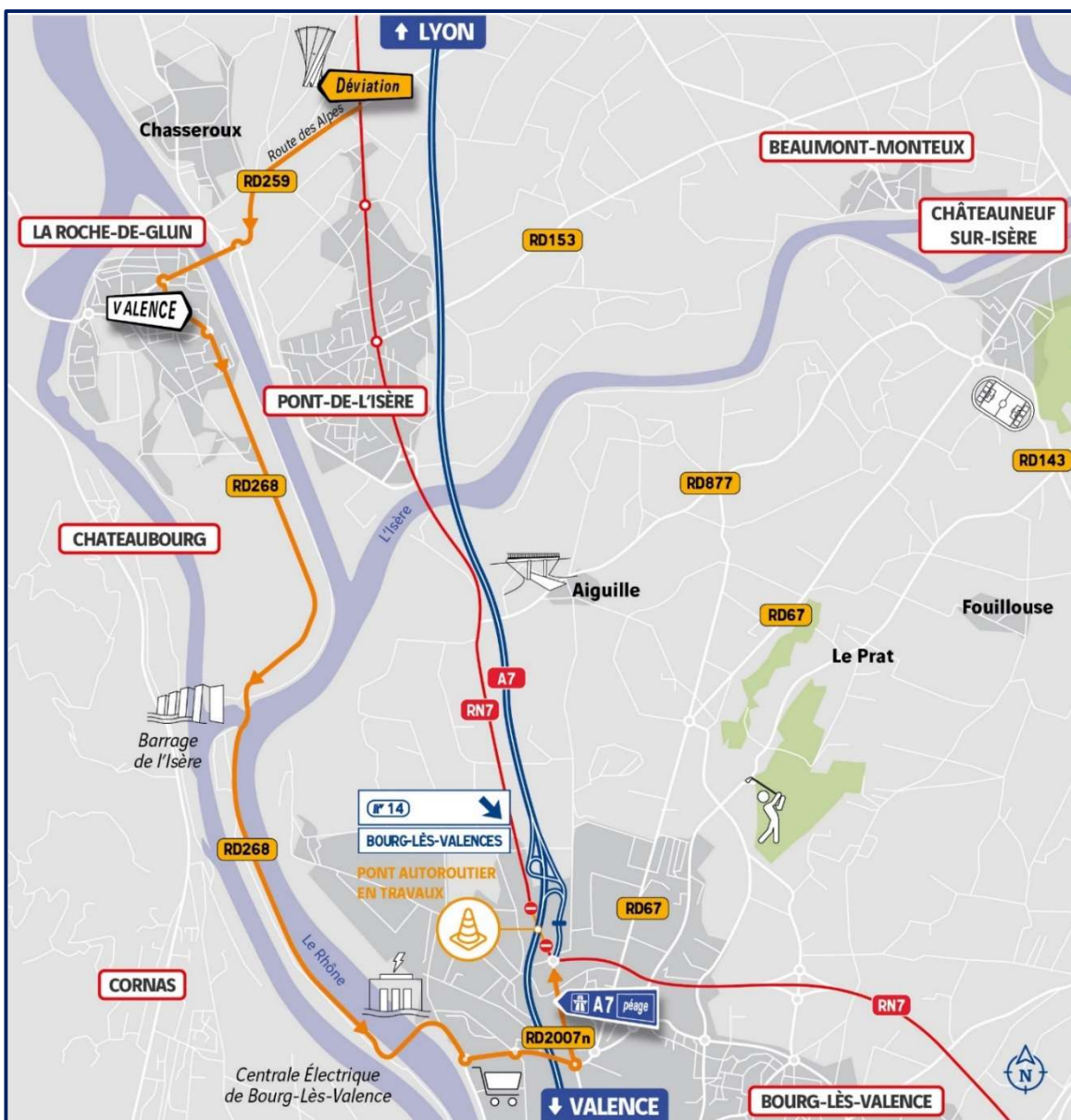
En cas d'intempéries, ces fermetures seront annulées et reportées.

### Déviation

Les itinéraires de déviation suivants seront mis en place sur le réseau :

#### Pour les conducteurs circulant sur la RN7 dans le sens Lyon / Valence :

En provenance du Nord, les conducteurs sont invités à suivre la déviation mise en place sur le réseau local. À l'entrée de Pont-de-l'Isère, prendre la RD259 en direction de La Roche-de-Glun, puis la RD268 en direction de Valence. À l'entrée de Bourg-lès-Valence, au niveau du centre commercial Leclerc, prendre la RD2007N pour retrouver la RN7.

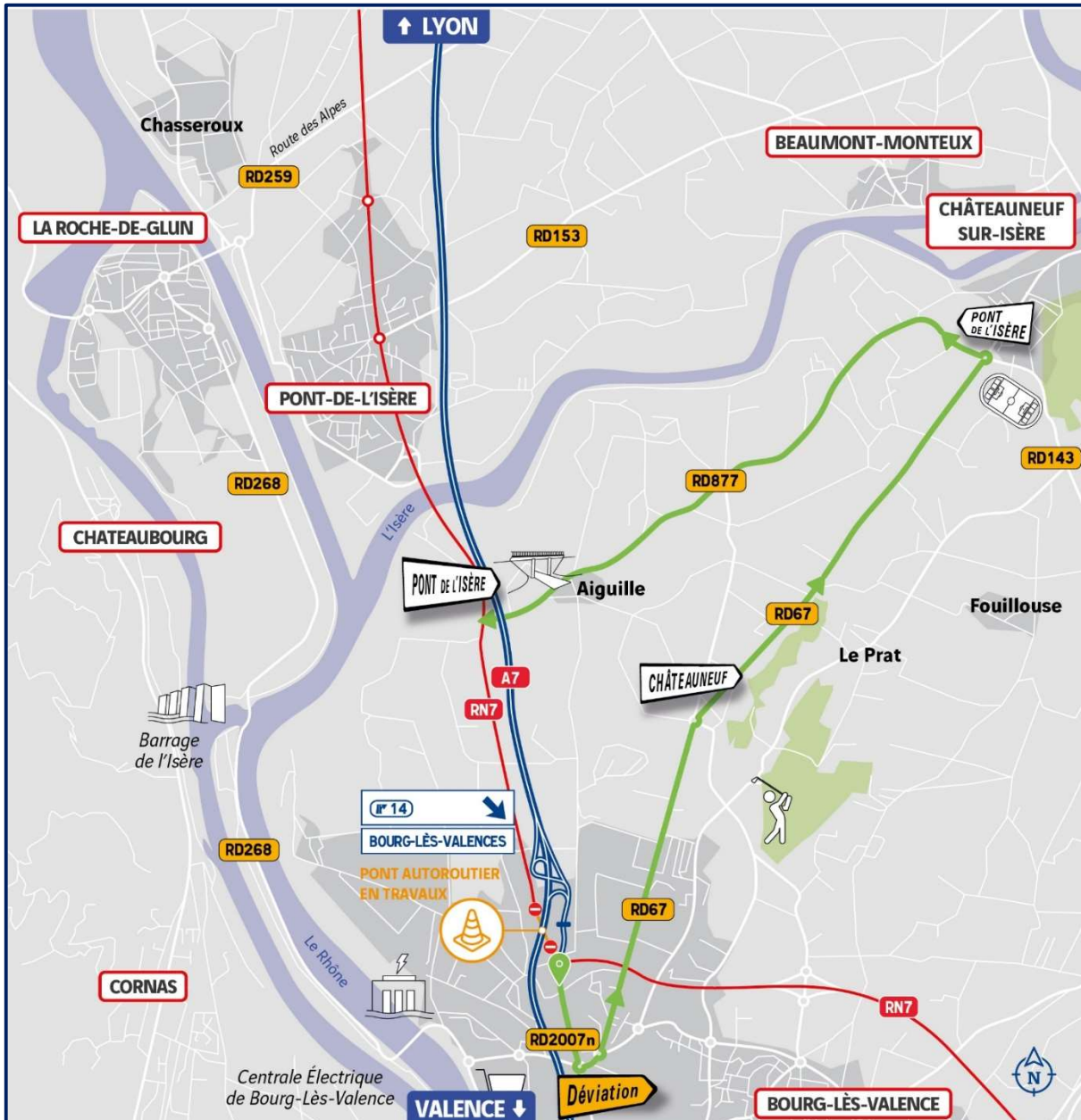




**Déviation** Les itinéraires de déviation suivants seront mis en place sur le réseau :

**Pour les conducteurs empruntant la RN7 dans le sens Valence / Lyon**

En provenance du Sud, les conducteurs sont invités à suivre la déviation mise en place sur le réseau local. Suivre la RD2007N puis la RD67 en direction de Châteauneuf-sur-Isère. À l'entrée de Châteauneuf-sur-Isère, au niveau du giratoire jouxtant le terrain de football, prendre la RD877 en direction de Pont-de-l'Isère pour retrouver la RN7 à Pont-de-l'Isère.



## UN CHANTIER BAS CARBONE

Les matériaux issus de la déconstruction de l'ancien pont et du pont provisoire seront évacués vers des zones de tris pour être revalorisés. Tous les matériaux seront réemployés sur d'autres chantiers. Le nouveau pont sera construit avec des bétons décarbonés, c'est-à-dire que leur production sera réalisée en réduisant d'environ 30% les émissions de gaz à effet de serre par rapport aux techniques de production classiques.



Les nouvelles mesures énergie et carbone sont appliquées avec :

- la réalisation d'un bilan carbone avant et après le chantier ;
- le suivi et la réduction des consommations d'eau et de carburant.

### Le plan de localisation des travaux et les chiffres-clés





1 commune concernée :  
Bourg-Lès-Valence



30 mois de travaux



18 M€ investis  
par VINCI Autoroutes

### VINCI Autoroutes met en place un dispositif d'information important sur ce projet

Pendant toute la durée du chantier, VINCI Autoroutes met en place un dispositif d'information important avec différents moyens de communication :

- Un site internet dédié permet de suivre le chantier et ses principales étapes : [www.a7-replacement-pont.com](http://www.a7-replacement-pont.com)
- Un système d'alerte par e-mail et/ou SMS permet de recevoir les informations spécifiques sur les conditions de circulation sur le secteur. L'inscription est gratuite sur le site Internet [www.a7-replacement-pont.com](http://www.a7-replacement-pont.com) pour recevoir ces informations régulières.
- Un numéro vert pour joindre les équipes au **04 81 16 10 76** (du lundi au vendredi de 9h à 18h) avec la possibilité de laisser un message sur le répondeur en dehors des heures d'ouverture.





Remplacement du pont autoroutier  
de l'A7 qui franchit la RN7  
à Bourg-Lès-Valence

Abonnez-vous à nos infos travaux  
pour circuler sereinement pendant le chantier

Ce dispositif vient compléter les outils d'information existants : Radio VINCI Autoroutes (107.7), le 3605, le service client 24h/24 et 7j/7 (service gratuit + prix d'appel) et les comptes Twitter @A7Trafic.

**CONTACTS PRESSE :**

Nelly Destève, [nelly.desteve@vinci-autoroutes.com](mailto:nelly.desteve@vinci-autoroutes.com), 06 30 48 64 26

**A propos de VINCI Autoroutes**

Premier opérateur d'autoroutes en concession en Europe, VINCI Autoroutes accueille chaque jour plus de 2 millions de clients sur le réseau de ses six sociétés concessionnaires : ASF, Cofiroute, Escota, Arcour, Arcos et Duplex A86. Partenaire de l'Etat et des collectivités territoriales, VINCI Autoroutes dessert en France 7 régions, 45 départements, 14 métropoles, plus d'une centaine de villes de plus de 10 000 habitants et des milliers de communes rurales situées à proximité de son réseau concédé.

Chiffres clés : Réseau de 4 443 km d'autoroutes - 187 aires de services - 266 aires de repos - 324 gares de péage.

Retrouvez toutes les informations sur : Radio VINCI Autoroutes (107.7), [www.vinci-autoroutes.com](http://www.vinci-autoroutes.com), [facebook.com/VINCIAutoroutes](https://facebook.com/VINCIAutoroutes), Twitter @VINCIAutoroutes, [www.fondation.vinci-autoroutes.com](http://www.fondation.vinci-autoroutes.com), ou par téléphone au 3605, 24h/24 et 7j/7 (service gratuit + prix d'appel).