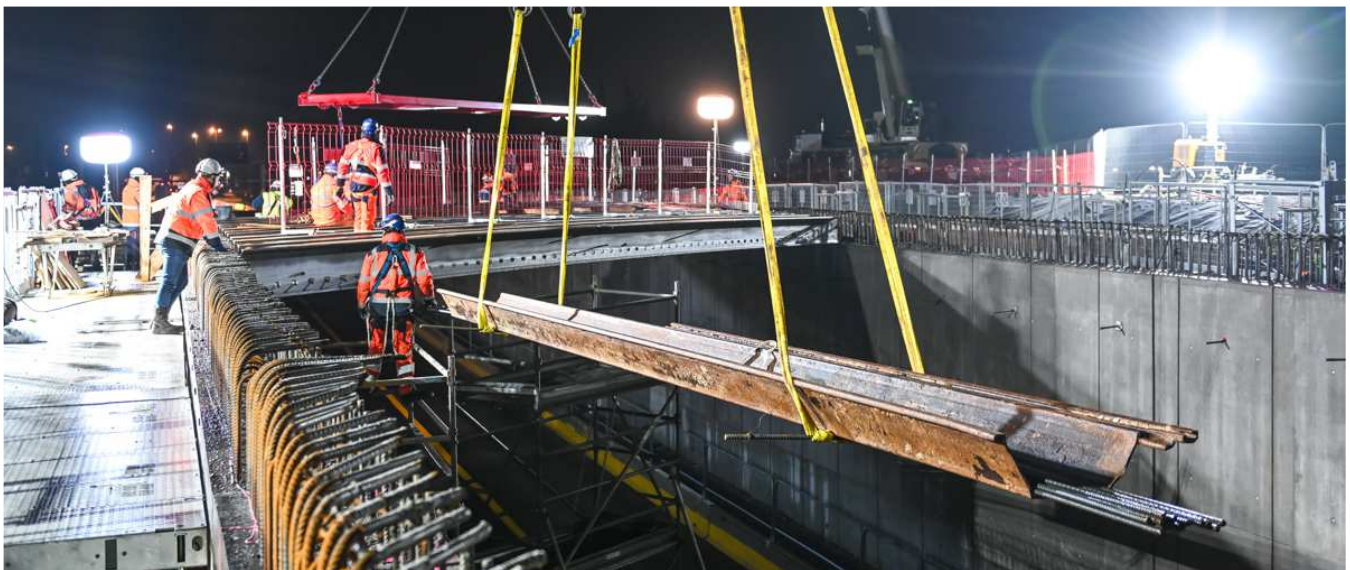


A7 – Remplacement du pont autoroutier au-dessus de la RN7 à Bourg-lès-Valence : le coulage de la dalle du tablier du nouveau pont va débuter la nuit du lundi 23 janvier 2023

Dans le cadre de la politique d'entretien et de maintenance de son patrimoine, VINCI Autoroutes a engagé d'importants travaux pour remplacer le pont qui permet à l'autoroute A7 de passer au-dessus de la route nationale 7, sur la commune de Bourg-lès-Valence, à proximité de l'échangeur Valence Nord (n°14).

Débutés cet été, les travaux de construction du nouveau pont se poursuivent ; le bétonnage du tablier de ce pont, prévu la semaine prochaine, nécessite la fermeture de la RN7 la nuit du lundi 23 janvier, entre 20 heures et 6 heures le lendemain.



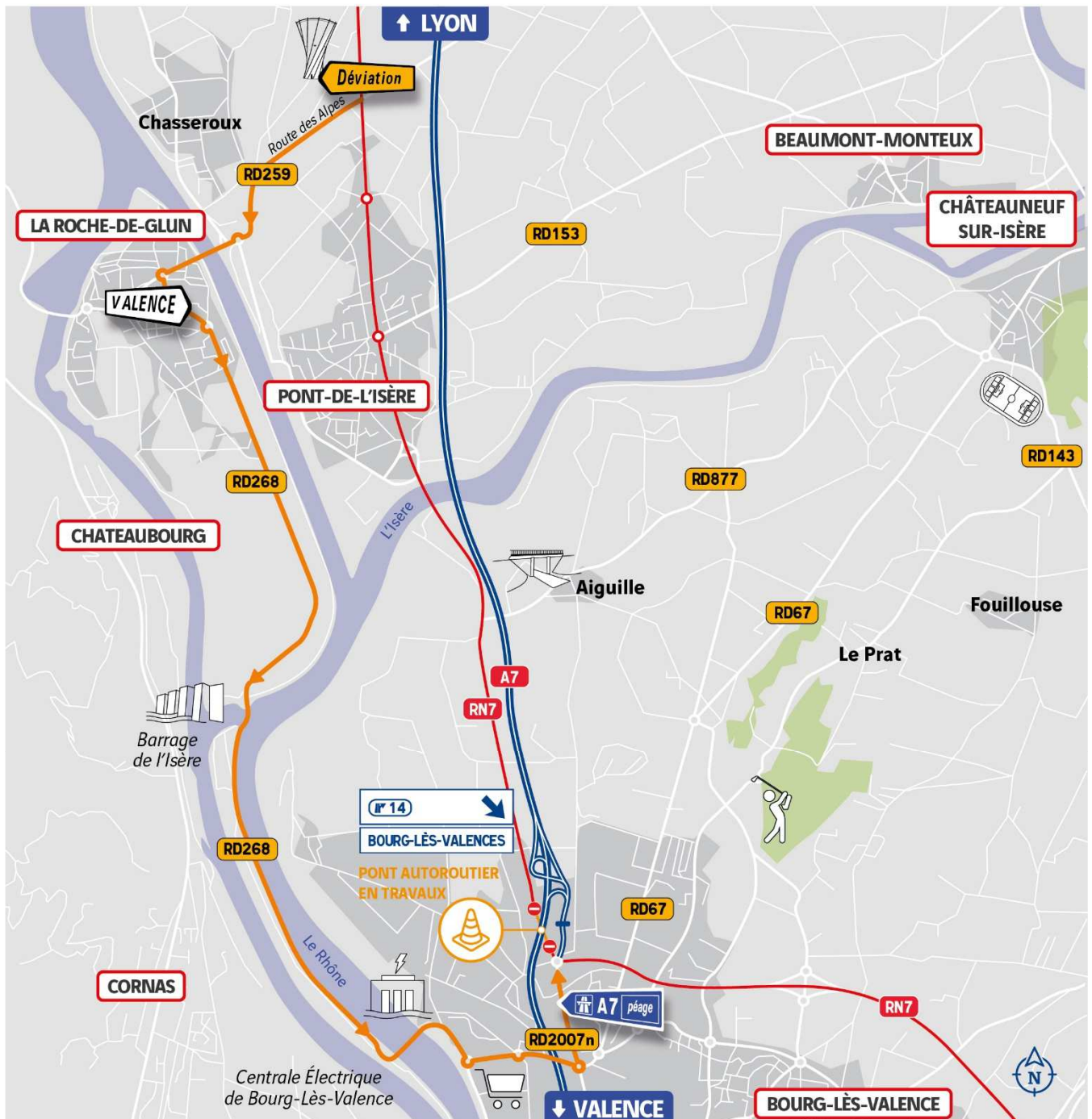
En quoi consistent les travaux ?

Après avoir construit un pont provisoire qui accueille depuis mai 2022 le trafic de l'A7 et démolit l'ancien pont en juin dernier, la troisième étape des travaux de remplacement du pont de l'A7 se poursuit maintenant avec la construction du nouveau pont qui accueillera à terme la circulation. Le tablier est fixé et le ferrailage a été effectué. Le chantier consiste désormais à couler une couche de béton d'une épaisseur d'environ 15 cm afin de constituer la première couche de la dalle de l'ouvrage. Cette opération nécessite la fermeture de la RN7 durant 1 nuit, **la nuit du lundi 23 janvier**, entre 20h et 6h le lendemain. En cas d'aléas ou d'intempérie, le chantier se poursuivra une deuxième nuit (nuit du mardi 24 au 25 janvier 2023).

En concertation avec la Direction Interdépartementale des Routes Centre Est, gestionnaire de la RN7, le Conseil départemental de la Drôme, gestionnaire des routes départementales ainsi que les communes de Pont-de-l'Isère, La Roche-de-Glun, Bourg-lès-Valence et Châteauneuf-sur-Isère qui sont concernées, les itinéraires de déviation suivants seront mis en place :

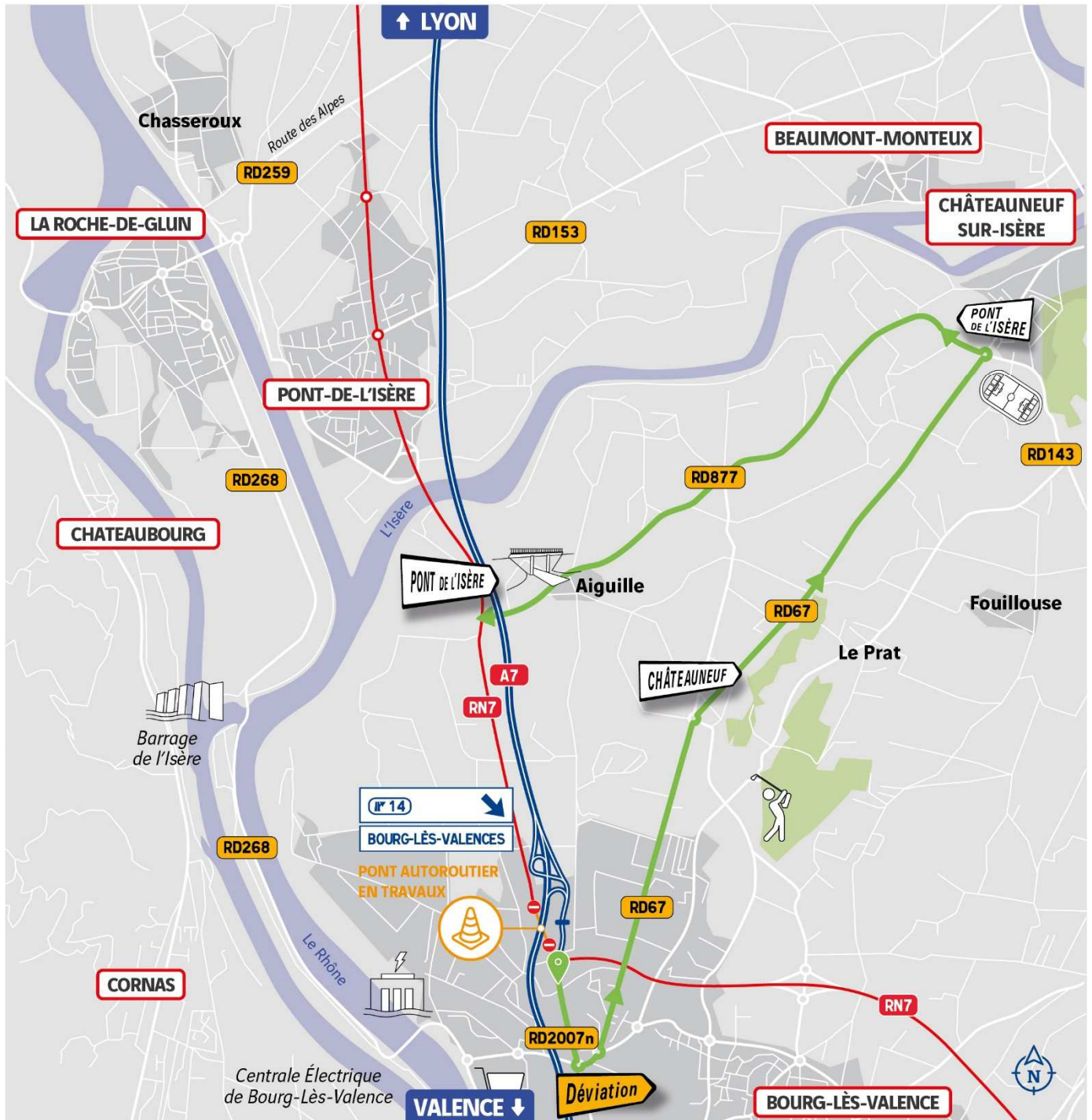
- **Pour les conducteurs circulant sur la RN7 dans le sens Lyon / Valence**

En provenance du Nord, les conducteurs sont invités à suivre la déviation mise en place sur le réseau local. À l'entrée de Pont-de-l'Isère, prendre la RD259 en direction de La Roche-de-Glun, puis la RD268 en direction de Valence. À l'entrée de Bourg-lès-Valence, au niveau du centre commercial Leclerc, prendre la RD2007n pour retrouver la RN7.



- **Pour les conducteurs empruntant la RN7, dans le sens Valence / Lyon**

En provenance du Sud, les conducteurs sont invités à suivre la déviation mise en place sur le réseau local. Suivre la RD2007N puis la RD67 en direction de Châteauneuf-sur-Isère. À l'entrée de Châteauneuf-sur-Isère, au niveau du giratoire situé à proximité du terrain de football, prendre la RD877 en direction de Pont-de-l'Isère pour retrouver la RN7 à Pont-de-l'Isère.



UN CHANTIER BAS CARBONE

Les matériaux issus de la déconstruction de l'ancien pont et du pont provisoire seront évacués vers des zones de tris pour être revalorisés. Tous les matériaux seront réemployés sur d'autres chantiers. Le nouveau pont sera construit avec des bétons décarbonés, c'est-à-dire que leur production sera réalisée en réduisant d'environ 30% les émissions de gaz à effet de serre par rapport aux techniques de production classiques.



Les nouvelles mesures énergie et carbone sont appliquées avec :

- la réalisation d'un bilan carbone avant et après le chantier ;
- le suivi et la réduction des consommations d'eau et de carburant.

Le plan de localisation des travaux et les chiffres-clés





1 commune concernée :
Bourg-Lès-Valence



30 mois de travaux



18 M€ investis
par VINCI Autoroutes

VINCI
AUTOROUTES

VINCI Autoroutes met en place un dispositif d'information important sur ce projet

Pendant toute la durée du chantier, VINCI Autoroutes met en place un dispositif d'information important avec différents moyens de communication :

- Un site internet dédié permet de suivre le chantier et ses principales étapes : www.a7-remplacement-pont.com
- Un système d'alerte par e-mail et/ou SMS permet de recevoir les informations spécifiques sur les conditions de circulation sur le secteur. L'inscription est gratuite sur le site Internet www.a7-remplacement-pont.com pour recevoir ces informations régulières.
- Un numéro vert pour joindre les équipes au **04 81 16 10 76** (du lundi au vendredi de 9h à 18h) avec la possibilité de laisser un message sur le répondeur en dehors des heures d'ouverture.

VINCI
AUTOROUTES

Remplacement du pont autoroutier de l'A7 qui franchit la RN7 à Bourg-Lès-Valence

Abonnez-vous à nos infos travaux pour circuler sereinement pendant le chantier

SERVICE GRATUIT

A7 - RN7

Ce dispositif vient compléter les outils d'information existants : Radio VINCI Autoroutes (107.7), le 3605, le service client 24h/24 et 7j/7 (service gratuit + prix d'appel) et les comptes Twitter @A7Trafic.

CONTACTS PRESSE :

Nelly Destève, nelly.desteve@vinci-autoroutes.com, 06 30 48 64 26

A propos de VINCI Autoroutes

Premier opérateur d'autoroutes en concession en Europe, VINCI Autoroutes accueille chaque jour plus de 2 millions de clients sur le réseau de ses six sociétés concessionnaires : ASF, Cofiroute, Escota, Arcour, Arcos et Duplex A86. Partenaire de l'Etat et des collectivités territoriales, VINCI Autoroutes dessert en France 7 régions, 45 départements, 14 métropoles, plus d'une centaine de villes de plus de 10 000 habitants et des milliers de communes rurales situées à proximité de son réseau concédé.

Chiffres clés : Réseau de 4 443 km d'autoroutes - 187 aires de services - 266 aires de repos - 324 gares de péage.

Retrouvez toutes les informations sur : Radio VINCI Autoroutes (107.7), www.vinci-autoroutes.com, facebook.com/VINCIAutoroutes, Twitter @VINCIAutoroutes, www.fondation.vinci-autoroutes.com, ou par téléphone au 3605, 24h/24 et 7j/7 (service gratuit + prix d'appel).